



landschafts
pflegeverband
würzburg e.v.



Eine Präsentation von **Heiko Lanig**

LPV Würzburg / 09 31.80 03 - 54 52



landschafts
pflegeverband
würzburg e. v.

1

Personelle
Veränderungen
beim LPV

2

Feldhamsterschutz im
Landkreis Würzburg

- Warum Feldhamsterschutz?
- Artenhilfsprogramm
FHP 3 Streifen
- **NEU ab 2021:** Hamsterinseln

3

Pflegekräfte
gesucht



landschafts
pflegeverband
würzburg e. v.



Personelle Veränderungen

Geschäftsführung

Bisherige Geschäftsführerin Madeleine Königer scheidet zum 1. März 2021 aus.

Neue Geschäftsführerin wird
Lena Priesemann.

Assistenz der Geschäftsführung

Roland Sauer ging am 1. Dezember 2020 in Ruhestand.

Nachfolger bin ich –
Heiko Lanig.



Lena Priesemann



Heiko Lanig



Christiane Brandt



Niels Kölbl



landschafts
pflegeverband
würzburg e. v.

1

Personelle
Veränderungen
beim LPV

2

Feldhamsterschutz im
Landkreis Würzburg

- Warum Feldhamsterschutz?
- Artenhilfsprogramm
FHP 3 Streifen
- **NEU ab 2021:** Hamsterinseln

3

Pflegekräfte
gesucht



landschafts
pflegeverband
würzburg e. v.



Warum Feldhamsterschutz?

- » Der Feldhamster ist eine deutschlandweit vom Aussterben bedrohte Art und untersteht einem EU-weiten strengen Schutz:
- » **Rote Liste Bayern:** **2 (stark gefährdet)**
Rote Liste Deutschland: **1 (vom Aussterben bedroht)**
- » Fauna-Flora-Habitat-Richtlinie (FFH) Anhang IV –
streng zu schützende Art von gemeinschaftlichem Interesse
- » Letzteres verpflichtet die EU-Mitgliedstaaten zur Sicherung langfristig überlebensfähiger Populationen



landschafts
pflegeverband
würzburg e. v.



FHP 3 Streifen

- » **Flexible Ernteverzichtstreifen** (einjährig)
- » Innerhalb Förderkulisse, EMZ des Bodens **über 6.000!**
- » **Feldfrüchte:** (Winter-)Getreide, Ackerbohne, Erbse
- » **Bewirtschaftung:** Ernteverzicht auf mind. einem Streifen pro Feldstück mit einer Breite von 5 bis 12 m, auch Rand- und Eckstücke können einbezogen werden (max. 0,2 ha)
- » **Abstandsrichtlinien:** 100 m zu Siedlungen, Wäldern und permanent wasserführenden Gräben
250 m zu Bundesstraßen oder Autobahnen
Nicht in direkter Nachbarschaft bzw. parallel zu Hecken
- » **Auflagen:** Ganzjähriger Verzicht auf Rodentizide,
mind.100 m Abstand zum nächsten Streifen
- » Ab **1. Oktober** darf der Streifen beerntet oder gemulcht werden
- » ab **15. Oktober** darf flach gegrubbert oder gepflügt werden (nicht tiefer als 25 cm)
- » Bodenbearbeitung nur am Tag (Nicht bei Dämmerung/Nacht)
- » Vergütung: **0,25 € pro m² unbeernteter Fläche** (Aufmaß vor dem 1. Oktober)



landschafts
pflegeverband
würzburg e.v.



FHP 3 Streifen

- » Schilder „Feldhamsterfreundliche Bewirtschaftung“ sind kostenlos über den LPV erhältlich





landschafts
pflegeverband
würzburg e. v.



Hamsterinseln – NEU ab 2021!

- » **Nur in vorgegebenen Kerngebieten**
- » **Mehrjährig:** mind. 4 Jahre oder länger
- » **3-Streifen-Modell:** Feldfrüchte – Luzerne, Getreide, Blütmischung
- » **Bewirtschaftung:** Streifenförmiger Anbau (6 bis 12 m)

- » **Luzerne-Streifen:** 2 Schnitte pro Jahr möglich (Ende Juni und September)
- » **Getreidestreifen:** jährliche Neueinsaat, Auflagen wie FHP 3
- » **Blühstreifen:** Standortspezifische Saatgutmischung (Veitshöchheimer Bienenweide), Schröpfungsschnitt im Ansaatjahr erlaubt, im Folgejahr max. 50% der Fläche mulchen zwischen 15. Februar und 15. März

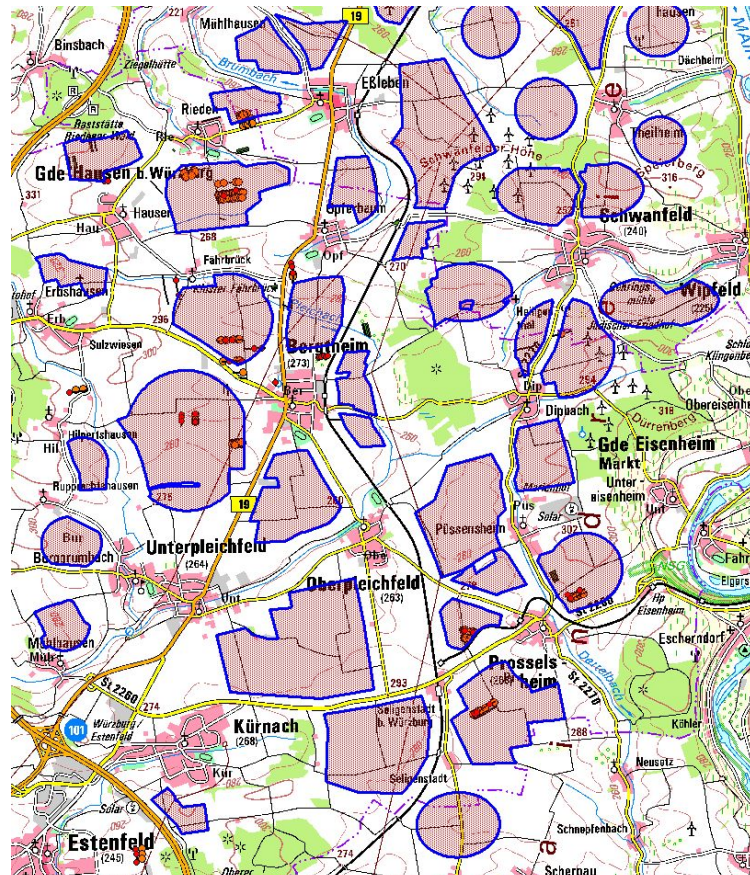
- » Umbruch vor einer Neuansaat erst 15. Oktober, Feldarbeiten nur am Tag
- » Kein Einsatz von Rodentiziden, Insektiziden und Herbiziden (Ausnahme Problemunkräuter)
- » Ausbringung von flüssigen organischen Düngern Ende Sperrfrist bis 15. März
- » **Größe 0,3 bis 6 ha**
- » **Vergütung 2.100 € / ha**



landschafts
pflegeverband
würzburg e.v.



Kerngebiete – Landkreis Wü NORD

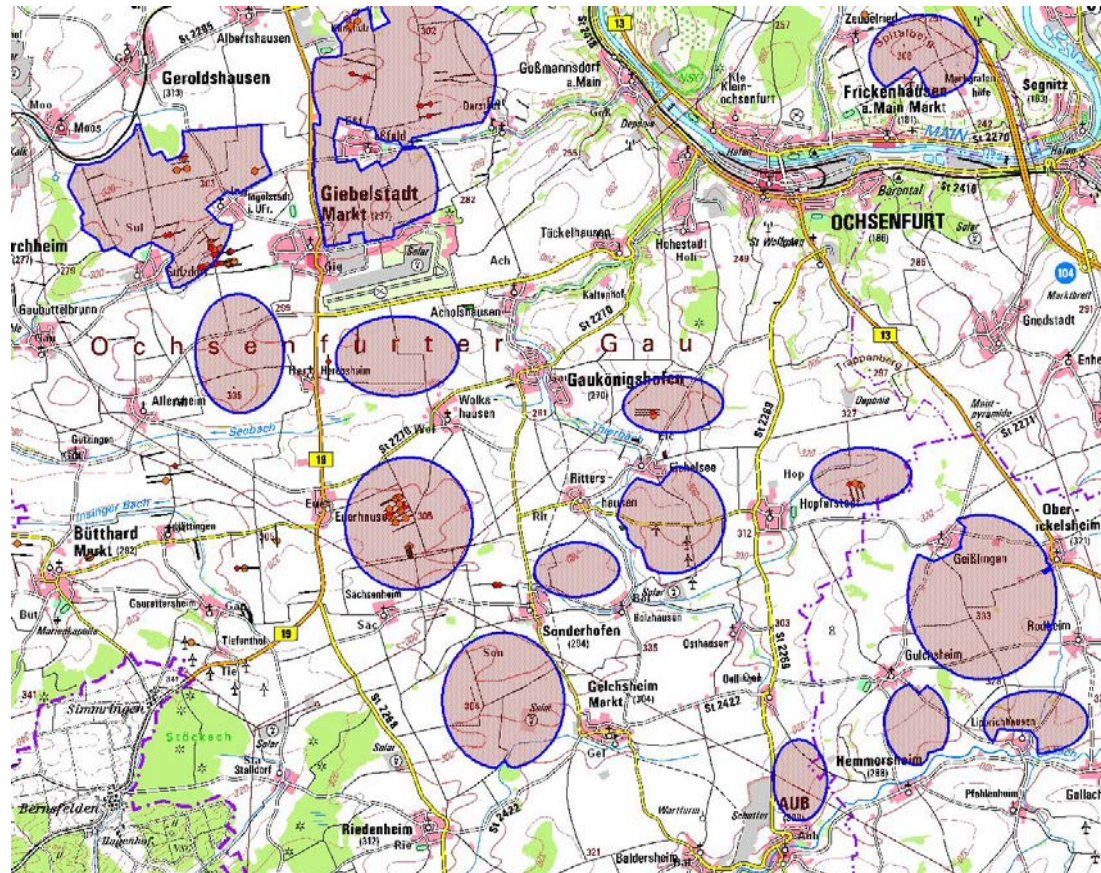




landschafts
pflegeverband
würzburg e.v.



Kerngebiete – Landkreis Wü SÜD





landschafts
pflegeverband
würzburg e. v.

Hamsterinsel





landschafts
pflegeverband
würzburg e. v.



Fazit

Der Feldhamster ist aktuell die wirtschaftlichste Tierhaltung für den Landwirt und es muss noch nicht einmal ein Stall dafür gebaut werden 😊 !

Deshalb machen Sie beim Feldhamsterschutz mit –
Sie tun etwas Gutes für den Naturschutz und für Ihren Geldbeutel!

Kontakt

Heiko Lanig LPV Würzburg

Erreichbar Dienstag, Mittwoch und Donnerstag

Telefon 09 31.80 03 - 54 52

E-Mail h.lanig@lra-wue.bayern.de



landschafts
pflegeverband
würzburg e. v.

1

Personelle
Veränderungen
beim LPV

2

Feldhamsterschutz im
Landkreis Würzburg

- Warum Feldhamsterschutz?
- Artenhilfsprogramm
FHP 3 Streifen
- **NEU ab 2021:** Hamsterinseln

3

Pflegekräfte
gesucht



landschafts
pflegeverband
würzburg e. v.



Pflegekräfte gesucht

- » Der LPV sucht **Landwirte** die im Landkreis Würzburg **Landschaftspflegearbeiten** übernehmen. Diese wären zum Beispiel:
 - » Mahd von Steilhangwiesen
 - » Entbuschung von Trockenstandorten
 - » Nachpflege von Hecken und Kopfweiden
 - » Pflanzung von Obstbäumen

- » Attraktive Zuverdienstmöglichkeiten für den Landwirt:
Stundenlohn Arbeitskraft = 20 € / Std.
- » Eigene Maschinen und Geräte können ebenfalls eingesetzt und vergütet werden
Stundensätze Maschinen in der Regel an MR – Verrechnungssatz orientiert
- » Arbeiten hauptsächlich in den Wintermonaten Oktober bis Februar
Somit zeitlich gut für Landwirte geeignet!
- » **Bei Interesse einfach beim LPV anrufen:
Lena Priesemann – Telefon 09 31.80 03 - 54 51**



landschafts
pflegeverband
würzburg e.v.

Vielen Dank für Ihre Aufmerksamkeit!

