

Der Landschaftspflegeverband

Wir pflegen und gestalten – mit Gleichgesinnten vor Ort – unsere Landschaft für Mensch und Natur.

Wie alle Landschaftspflegeverbände sind auch wir ein Zusammenschluss aus Vertretern der Landwirtschaft, des Naturschutzes und der Kommunalpolitik. Sie finden uns im Amt für Ernährung, Landwirtschaft und Forsten in Würzburg.

Nicht nur viele Gemeinden, auch Einzelpersonen und Verbände sind Mitglieder und helfen uns bei unseren Vorhaben.



Kommunikation und Beratung

Vor allem Gemeinden, Behörden und Landwirte nehmen unseren kompetenten Beratungsservice gerne in Anspruch und setzen zusammen mit dem Landschaftspflegeverband innovative Ideen in zahlreichen Projekten um.

Wir stehen für konstruktiven Austausch mit Behörden, Kommunalpolitik, Öffentlichkeit und Medien: langfristig, sachverständig und lösungsorientiert.

So erreichen Sie uns

Landschaftspflegeverband Würzburg e.V.
Geschäftsführerin Madeleine Königer

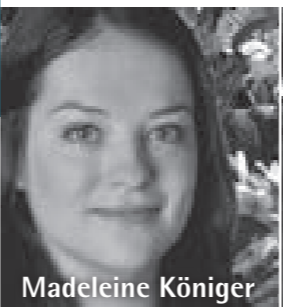
Von-Luxburg-Straße 4 (Raum 21-22)
97070 Würzburg
www.lpv-wuerzburg.de
lpv@lra-wue.bayern.de
09 31.80 03 - 54 51

Gebietsbetreuerin Muschelkalk
Christiane Brandt
Führungsangebote für Erwachsene,
Schulen, Kindergärten ...
brandt-floren@web.de
01 52. 09 14 12 13

Auflage März 2019 · Fotnachweis: Manfred Sattler (AG Feldhamsterschutz), Niels Kölbl, Christiane Brandt, Ulrike Zimmermann (Zeichnung), Norbert Schmelz, Shutterstock (Wiedehopf) layout: www.frauentent.de



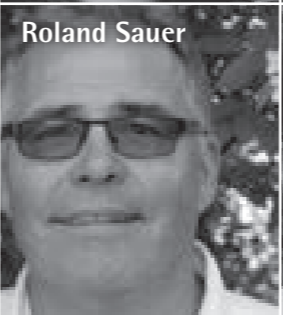
landschafts
pflegeverband
würzburg e.v.



Madeleine Königer



Christiane Brandt



Roland Sauer



Niels Kölbl



landschafts
pflegeverband
würzburg e.v.

Guten Tag und herzlich willkommen!

1999 bis 2019

Ihr Landschaftspflegeverband Würzburg e.V.

Natur- und Landschaftspflege

Kernaufgabe unseres gemeinnützigen Verbandes ist die Pflege der mainfränkischen Kulturlandschaft, die wir nachhaltig schützen und erhalten möchten.

Dazu gehören Maßnahmen wie Feldgehölz-, Hecken- und Saumpflege, Erhaltung lichter Waldränder oder Offenhaltung von Trockenstandorten ...

Mit dem Wandel der Politik kommen stets neue Aufgaben hinzu, wie tiergerechte Beweidung oder Information der Öffentlichkeit durch Veranstaltungen und Führungen.





Artenschutz

Aus der Natur- und Landschaftspflege entwickelte sich ein spezieller Schutz von ökologischen Nischen.

Solche Nischen entstanden über viele tausend Jahre und werden von uns mit Maßnahmen zum Erhalt und zur Verbesserung der Biodiversität – gerade im Hinblick des rasanten Klimawandels – unterstützt.

Dazu zählt unter anderem unser erfolgreiches Feldhamsterhilfsprogramm, das wir mit zahlreichen Landwirten umsetzen.



Streuobst

Durch Rekultivierung von brachen Obstbaumflächen und Neupflanzungen sowie Erhalt alter Streuobstsorten in vorhandenen Beständen schaffen, erhalten und erneuern wir den »Lebensraum Streuobstwiese« .

Durch Informationsveranstaltungen rund um das Thema Streuobst mit der alljährlichen Streuobstbörse sind wir Obstbauern bei der Vermarktung ihrer Produkte behilflich.



Produktionsintegrierte Maßnahmen

Der Landschaftspflegeverband und die Naturschutzbehörde wollen das Angebot an festen und wechselnden naturnahen Strukturen in der intensiven Agrarlandschaft verbessern.

Mit der Einführung von Produktionsintegrierten Maßnahmen (PIM) wie Blühstreifen, Getreide- und Energiepflanzenansaat

gelang uns ein entscheidender Schritt zur Verbesserung des Lebensraumes von bedrohten Tierarten und Ackerfauna.

Bei diesen Maßnahmen stehen wir in konstruktiver Zusammenarbeit mit dem Amt für Ernährung, Landwirtschaft und Forsten.



Beweidung

Der Landschaftspflegeverband hilft und berät Weidetierhalter bei Planung und der praktikablen Umsetzung ihrer Arbeit.

Unsere »Gebietsbetreuerin Muschelkalk« Christiane Brandt ergänzt dieses Angebot kompetent und passioniert.

Desweiteren unterstützen wir die Vermarktung des Weidefleisches und weitere Produkte durch intensive Öffentlichkeitsarbeit.

